

# LE JEU DES ÉCORCES

Ce kit activité propose des séquences simples et des cartes à imprimer pour faire découvrir différentes essences d'arbres communes à vos élèves.

 **Activité à réaliser en extérieur**

 **Complémentaire à l'activité "Ma jolie feuille"**

 **Objectifs pédagogiques :**

- Observer et découvrir son environnement proche
- Identifier des essences d'arbres communes
- Enrichir son vocabulaire

## SÉQUENCE 1 - ETAT DES LIEUX

Pour commencer, questionnez les élèves sur leur niveau de connaissances des essences d'arbres.

Par exemple :

- Pouvez-vous me citer le nom d'essences d'arbres que vous connaissez ?
- Parmi les essences citées, quelles sont les caractéristiques pour les reconnaître ?

## SÉQUENCE 2 - OBSERVER LES ESSENCES

Utilisez les cartes en annexe de cette fiche pour observer les écorces d'arbres autour de vous et tenter de reconnaître les essences.

Ces cartes sont une liste non exhaustive d'essences d'arbres qui se trouvent en France hexagonale, en reprenant les particularités des écorces de chacune.

 Selon le lieu où vous réaliserez l'activité, pensez à repérer les essences présentes afin de préparer la séquence et l'adapter.

## SÉQUENCE 3 - COMPARER LES ESSENCES

Après une première phase de questionnement sur leurs connaissances des essences d'arbres et un temps d'observation, les élèves doivent :

- Choisir deux arbres visuellement différents
- Toucher les écorces respectives de ces deux arbres, pour comparer les textures et le visuel de ces écorces
- Décrire précisément leur ressenti visuel et textuel des deux arbres sélectionnés.

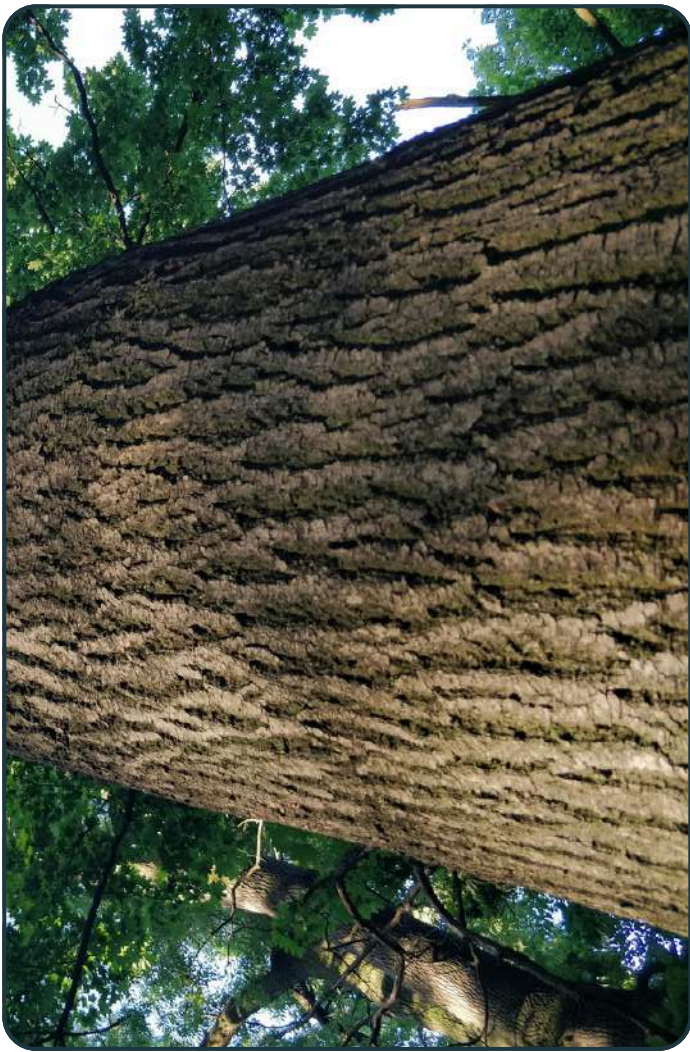
Avec le groupe classe, vous déterminerez ensemble de quelles essences il s'agit.



## POUR ALLER PLUS LOIN

Pour continuer cette découverte des essences ou pour préparer votre séquence, voici une liste d'outils et de sites internet qui peuvent vous être utiles :

- Plateforme La Forêt et nous : [cliquez ici](#).
- Clés de détermination de l'Office national des forêts : [cliquez ici](#).
- Application mobile Clés de forêt : [cliquez ici](#).
- Quiz de reconnaissance des essences d'arbres de l'Université de Limoges : [cliquez ici](#).



# **Le hêtre**

Écorce ronde,  
lisse et grise

# **Le chêne**

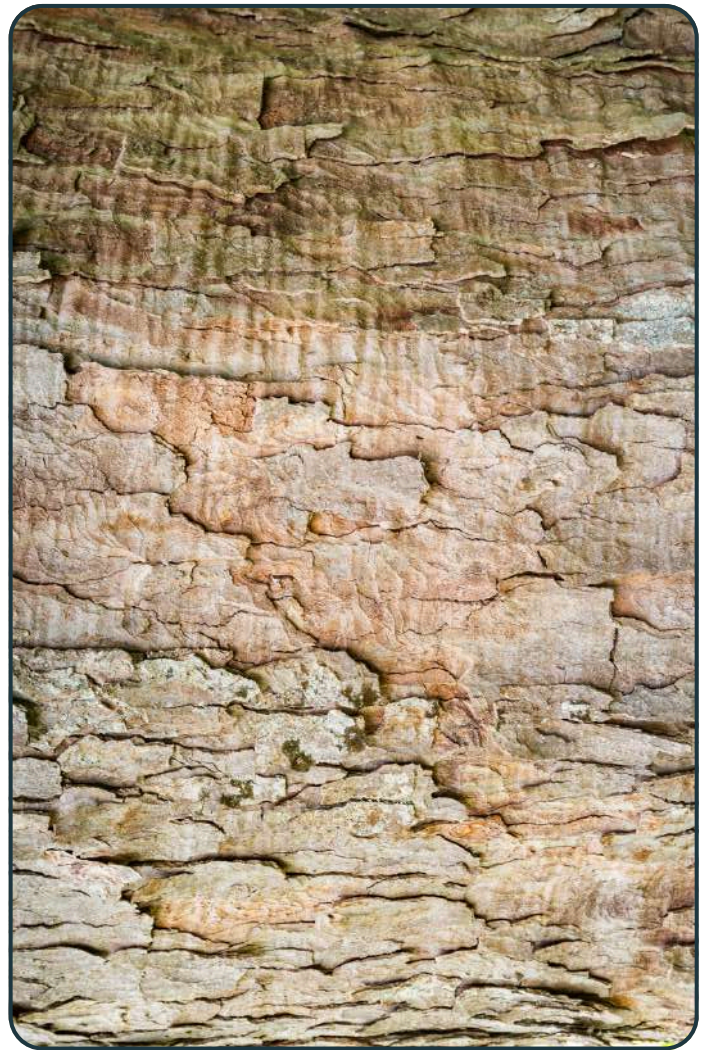
Écorce épaisse  
et crevassée

# **Le merisier**

Écorce rugueuse, qui se détache  
par lanières horizontales

# **Le charme**

Écorce ondulée,  
dite cannelée



# **Le châtaignier**

Écorce épaisse et brune, qui se creuse en longues fissures spiralées avec l'âge

# **Le bouleau**

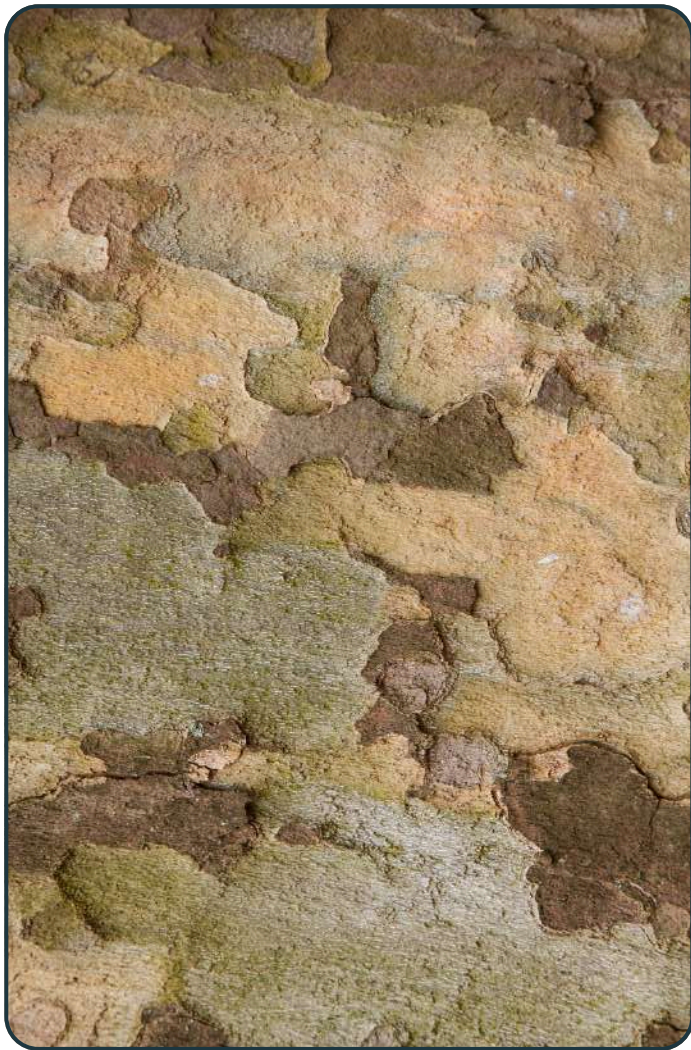
Écorce blanche avec des tâches noires

# **L'érable sycamore**

Écorce qui présente de grandes plaques qui s'écaillent

# **L'épicéa**

Écorce écailleuse et de couleur brun rougeâtre



## **Le pin sylvestre**

Écorce lisse orange-rouge qui se fissure en plaques irrégulières

## **Le platane**

Écorce gris verdâtre et lisse, qui se détache en grandes plaques irrégulières avec l'âge

## **Le frêne**

Écorce gris foncé qui se fissure en motifs irréguliers de type losanges

## **Le robinier faux-acacia**

Écorce brun-roux puis grise, épaisse et rugueuse profondément creuvasée

# SAURAS-TU ASSOCIER LA BONNE ÉCORCE À SA FEUILLE ?



1



2



3



4



5



A



B



C



D



E